



**Land Bau Technik
Bundesverband**

Informationsstelle
für Unternehmensführung (IFU) *

LandBauTechnik - Bundesverband e.V. · Huttropstraße 58 · 45138 Essen

Vorstand

Vorsitzende und Geschäftsführer der Landesverbände und
der Landmaschinenmechaniker-Innungen in Rheinland-Pfalz

Vorstände der BuFa-MOT und Fabrikatsvereinigungen

Kooperationspartner

Umfrageteilnehmer

22. August 2017

► **Bericht zur Branchen-KONJUNKTUR Quartal II/2017 /
Abfrage für Quartal III/2017**

Huttropstraße 58
45138 Essen

Sehr geehrte Damen und Herren,

der Bundesverband freut sich, Ihnen die aktuellen Konjunkturdaten der Branche an die Hand geben zu können, die wir Dank Ihrer und Ihrer Kollegen Unterstützung für das zweite Quartal 2017 erstellen konnten. Vielen Dank dafür.

Mit nachfolgenden Daten legen wir Ihnen detaillierte Aussagen zur **aktuellen Branchen-Konjunktur** aus dem zweiten Quartal 2017 vor. Die Auswertung wurde durch die IFU des Bundesverbandes erstellt, Kernaussagen werden in der nächsten AGRARTECHNIK erscheinen.

Das komplette Konjunkturergebnis wird danach auch auf der Verbandshomepage www.landbautechnik.de eingestellt, so dass Mitglieder sie dort abrufen können. Kernergebnisse sind als Presstext auf der Startseite ab Ende der Sperrfrist frei verfügbar.

Dieser Auswertung ist aus Kostengründen schon der **Erhebungsbogen für Quartal III/2017** beigelegt.

Selbstverständlich gern senden wir Auswertung und Abfrage künftig gern auch anderen Kollegen im Unternehmen per e-Mail zu; bitte vermerken Sie dazu Ihre e-Mailadresse auf dem Erhebungsbogen.

Den Rücksendetermin haben wir - bitte ersparen Sie uns die Erinnerung - **gelegt auf:**

- Freitag, den 27. Oktober 2017 -

Mit freundlichen Grüßen aus Essen!

Mit freundlichen Grüßen


Informationsstelle für Unternehmensführung (IFU)
im LandBauTechnik - Bundesverband e.V.

gez.

Dipl.-Ing. Ulrich Beckschulte
Geschäftsführer Bereich LandBauTechnik

Telefon 0201.896 24-0
Fax 0201.896 24-24
info@landbautechnik.de
www.landbautechnik.de

National-Bank AG Essen
Kto. 166 170
BLZ 360 200 30
IBAN DE 88 3602 0030 0000 1661 70
BIC NBAG DE 3 E

 Mitglied im
internationalen
Dachverband CLIMMAR



**Land Bau Technik
Bundesverband**

Informationsstelle
für Unternehmensführung (IFU) *

LandBauTechnik - Bundesverband e.V. · Huttropstr. 58 · 45138 Essen

An die
Damen und Herren
Redakteure

14. August 2017

Huttropstraße 58
45138 Essen

► Pressemitteilung

Branchenkonjunktur im Sommer 2017 deutlich erholt / Erwartungen steigen weiter

So langsam zeigt sich die Branchenkonjunktur Land- & Baumaschinen erholt, mittlerweile zeichnet sich eine belastbare Positiventwicklung ab: Die Mitglieder meldeten für das zweite Quartal 2017 einen Umsatzanstieg von im Durchschnitt +2,9%.

Dafür sorgt insbesondere das „Brot- & Butter“-Geschäft, der Service, bestehend aus den Umsatzträgern Werkstatt und Ersatzteillager, die pro Betrieb um +3,1% bzw. 4,0% zulegen; der Maschinenhandel – darunter Neumaschinenhandel (-1,0%) schwächer als Gebrauchtmaschinen (+1,5%) – war mit 0,2% im Durchschnitt annähernd unverändert.

Auf der Kostenseite stiegen der Personalbereich ebenso leicht an (+2,7%) wie die Betriebskosten (+0,6%); auch der Mitarbeiterstand legte mit erneut +1,0% leicht zu. Das Lager war jedoch deutlicher geleert als im Vorjahreszeitraum; das gilt insbesondere für die Maschinen. Die Investitionen zogen ebenfalls leicht an (+2,3%).

Die Erwartungslage stellt sich ähnlich optimistisch dar: Nur 10% erwarten weniger Umsatz, 39% Gleichstand und satte 51% eine weitere Steigerung beim Umsatz – das bezieht sich diesmal dann ausdrücklich auch auf den Maschinenbereich: 13 / 39 / 48 (schlechter / gleich / besser).

Mit freundlichen Grüßen

Informationsstelle für Unternehmensführung (IFU)
im LandBauTechnik - Bundesverband e.V.

Telefon 0201.896 24-0
Fax 0201.896 24-24
info@landbautechnik.de
www.landbautechnik.de

National-Bank AG Essen
Kto. 166 170
BLZ 360 200 30
IBAN DE 88 3602 0030 0000 1661 70
BIC NBAG DE 3 E

Branchenkonjunktur im zweiten Quartal 2017:

Auf die Frage: "Wie war´s im 2. Quartal 2017 gegenüber dem Vorjahr?"
antworteten wieviel % der Fachbetriebe

Deutschland gesamt	sank	blieb	stieg
Umsatz gesamt	17	29	54
Handelsumsatz	25	38	37
Neumaschinenumsatz	41	41	18
neue Schlepper	32	47	21
neue Mähdrescher	36	43	21
neue Häcksler, Pressen, Ladewagen	38	49	13
Neu-Melktechnik / -Innenwirtschaft	20	68	12
neue Bodenbearbeitungsgeräte	28	47	25
sonstige Neu-Landtechnik	11	46	43
neue Forst- & Gartentechnik	29	39	32
Gebrauchtmaschinen	32	33	35
gebrauchte Schlepper	25	50	25
sonstige gebrauchte Großmaschinen	24	42	34
Werkstattumsatz	20	19	61
Ersatzteilumsatz	13	28	59
Sonstige Umsätze	1	71	28
Einkaufspreise	1	39	60
Erlöse / Rohgewinne	25	48	28
Liquidität	16	62	22
Kosten Personal	7	30	63
Kosten Betrieb	12	65	23
Beschäftigte gesamt	12	53	35
Azubis	11	58	31
Lager gesamt	44	38	18
Neumaschinen	43	45	12
Gebrauchtmaschinen	39	46	15
Teile	17	66	17
Investitionen gesamt	13	61	26

und zwar:

um %	Breite
2,9	6,3
0,2	7,2
-1,0	9,2

1,5	9,7
-----	-----

3,1	7,5
4,0	4,8

2,7	3,4
0,6	2,5
1,0	3,0

2,3	4,3
-----	-----

"Wie wird's im nächsten Quartal?"
antworteten wieviel % der Fachbetriebe

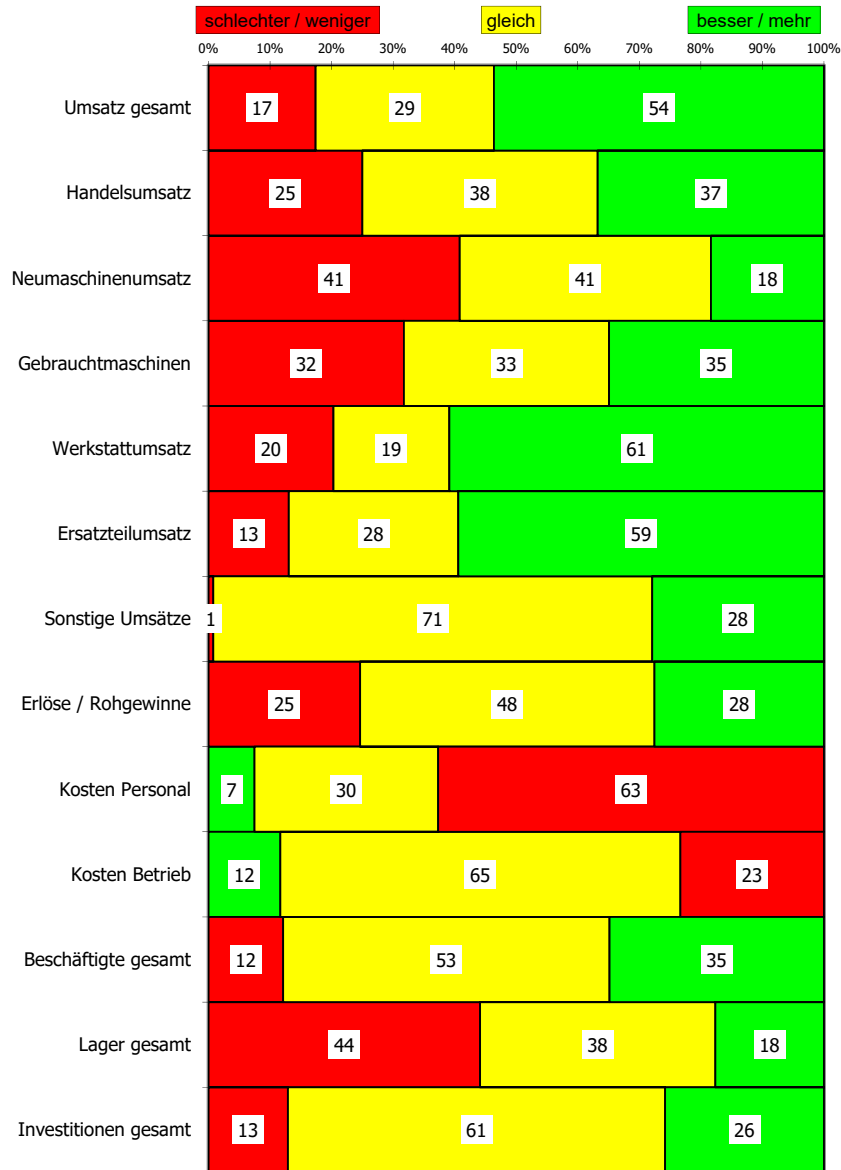
sinkt	bleibt	steigt
10	39	51
13	39	48
12	47	41
16	53	31
13	49	38
11	61	28
3	50	47
11	52	37
3	63	34
4	67	29
10	65	25
9	68	23
11	61	28
1	36	63
1	39	60
1	87	12
2	50	48

Erläuterung: Im 2. Quartal 2017 verzeichneten 17% der Fachbetriebe Deutschlands ein Umsatz-Minus gegenüber Vorjahresquartal, bei 29% war der Umsatz unverändert, bei 54% gestiegen.
(am Bsp. erste Zeile "Umsatz gesamt")

Der Gesamtumsatz ist im zweiten Quartal 2017 durchschnittlich um 2,9% pro Betrieb ggü. Vorjahresquartal angestiegen; die durchschnittliche Bandbreite lag dabei zwischen -5,4% und +9,2% Umsatzveränderung (2,9 plusminus 6,3)

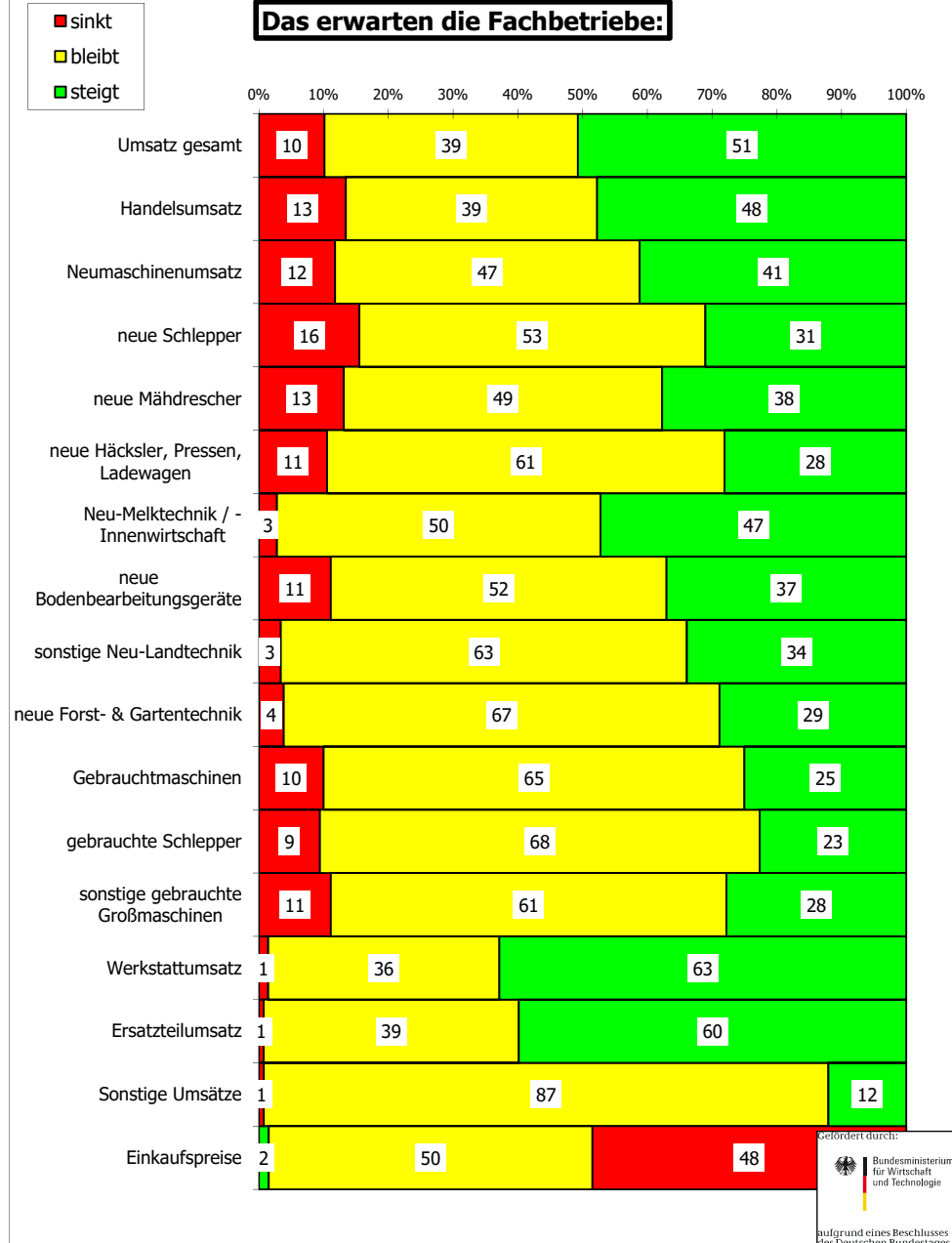
Für die Zukunft erwarten 10% der Fachbetriebe Umsatz-Rückgänge, 39% keine Veränderung und 51% der Fachbetriebe einen weiteren Umsatzanstieg.

So wars im Fachbetrieb im zweiten Quartal 2017



Erläuterung (erste Zeile): 17% der Fachbetriebe hatten im zweiten Quartal 2017 gegenüber dem Vorjahr Umsatzeinbußen, 29% verzeichneten keine Veränderung und 54% Zuwächse.

Das erwarten die Fachbetriebe:

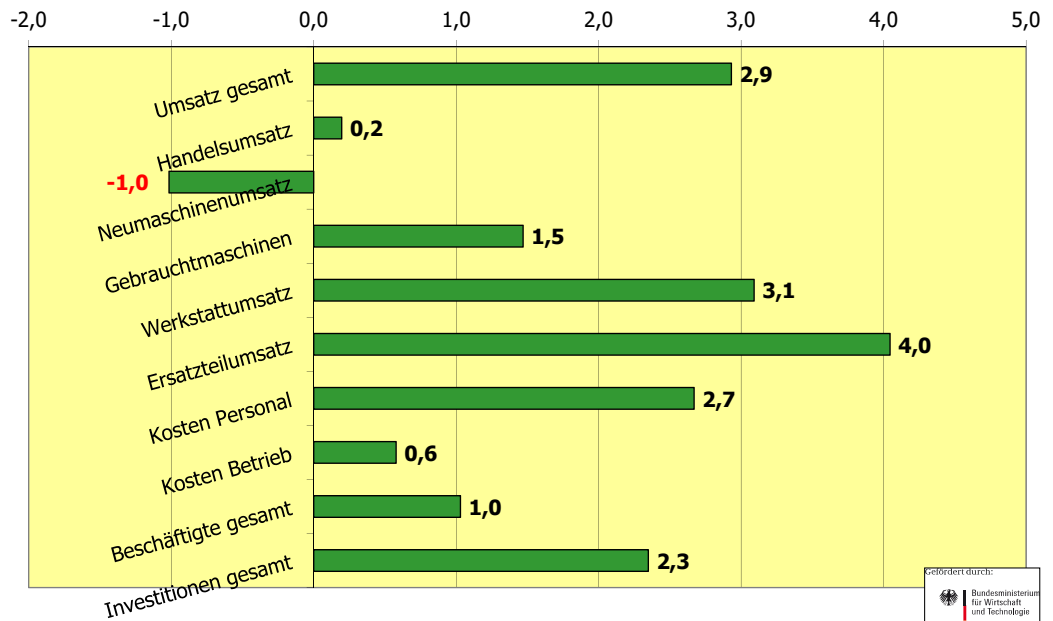


Erläuterung (erste Zeile): 10% der Fachbetriebe erwarten für die nähere Zukunft Umsatzeinbußen, 39% keine Veränderung und 51% Umsatzzuwächse

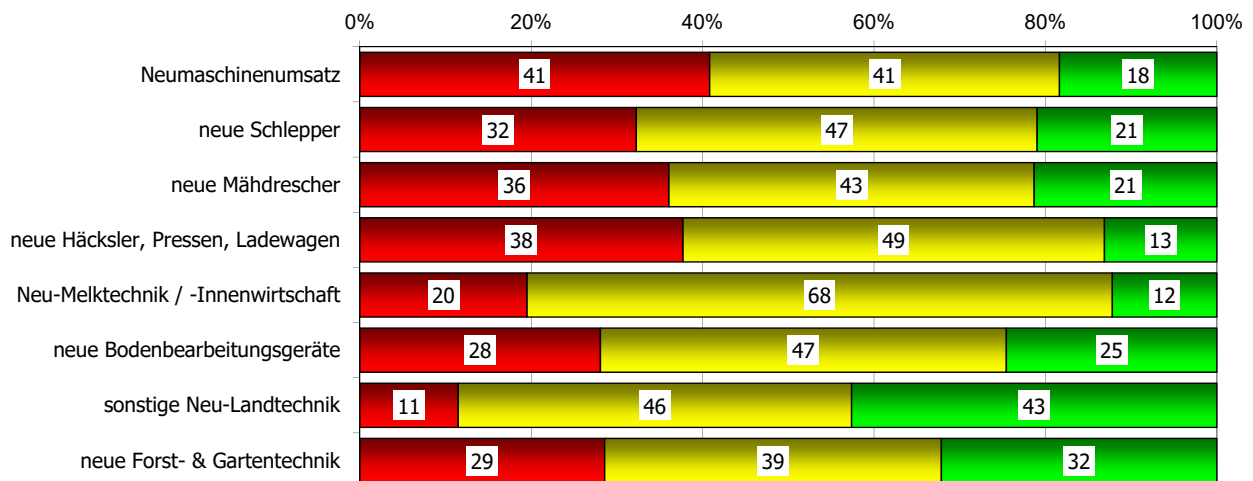
Gefördert durch:
 Bundesministerium für Wirtschaft und Technologie
 aufgrund eines Beschlusses des Deutschen Bundestages

Pro Betrieb entwickelten sich Kernbereiche

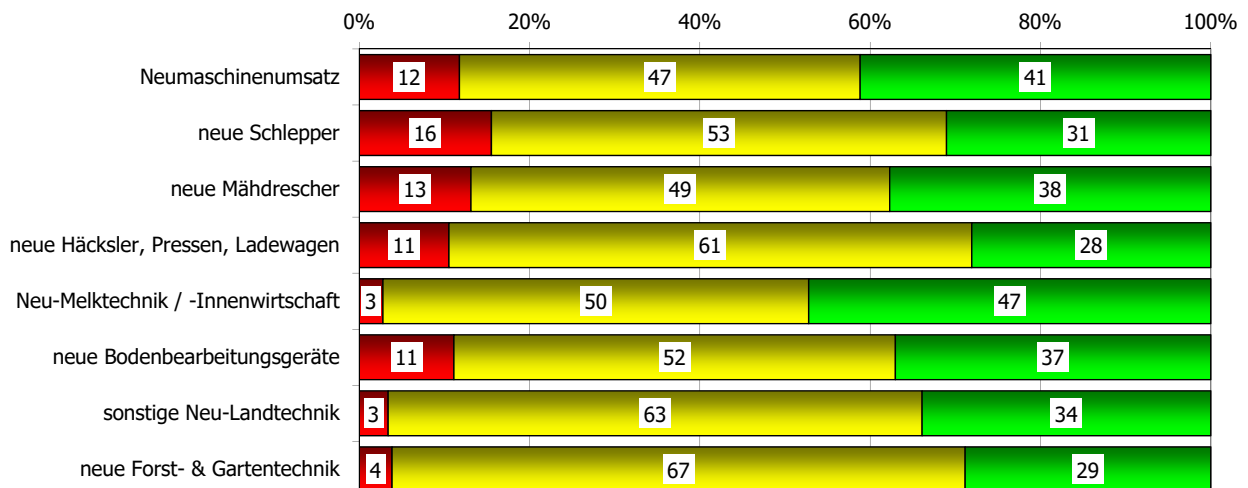
im 2. Quartal 2017 wie folgt (% ggü. Vorjahresquartal)



So war der Neumaschinenumsatz im 2. Quartal 2017 (ggü. Vorjahresquartal) nach Produktgruppen



Das erwarten die Fachbetriebe im Neumaschinengeschäft im 2. Quartal 2017 für die Zukunft (nach Produktgruppen)



(gern:) per Fax: 0201/89624-24, oder: info@landbautechnik.de, sonst postalisch an:

An die
IFU im
LandBauTechnik – Bundesverband e.V.
Huttropstraße 58

45138 Essen

Vorgehen für die Erhebung zu Quartal III/2017

Das vollständige Ausfüllen des Formulars ist einfach und klar, Dauer: max. 10 Minuten.
Dennoch bitten wir um Beachtung der folgenden Punkte:

- Bitte kurz unten rechts die Firma identifizieren (Stempel), wenn Sie die Auswertung künftig per E-Mail haben wollen, diese bitte angeben.
- Bitte machen Sie Ihre Angaben vollständig - zu jeder Frage pro Block (links = Wie war's im dritten Quartal 2017 verglichen mit dem Vorjahresquartal? - rechts = Wie wird's denn wohl im vierten Quartal 2017, verglichen mit dem Vorjahresquartal?) nur ein Kreuzchen; in 10 Fällen hätten wir auch gern eine Prozentangabe („um wieviel % denn?“).
Sollten Ihnen Ihre genaue Zahlen nicht vorliegen, schätzen Sie einfach und markieren Sie Ihre Schätzungen mit einem Sternchen (*).
- Sie knicken den Bogen zweimal, die Adresse passt in normale Fensterkouverts.
Natürlich können Sie uns Ihre Auswertung auch faxen: 0201/89624-24.
- Bitte beachten Sie den Einsendetermin: **Freitag, 27. Oktober 2017**. Dies ist keine Ausschlussfrist, sollte jedoch einzuhalten sein.
- *Wir planen, die Konjunkturerhebung auf digitale Erfassung umzubauen, so dass jeder Versandt künftig entfällt. Bitte haben Sie noch etwas Geduld.*

Wir danken allen Teilnehmern für ihr Engagement!

Ihre
IFU im
LandBauTechnik - Bundesverband e.V.